



Colegio  
**Los Pinos**



# **PLAN INICIO DE AÑO**


## **2020-2021**

## Los escenarios previstos son:



### modalidad **VIRTUAL**


---

- ◆ Doble jornada 
  - de 2<sup>do</sup> EGB hasta 7<sup>mo</sup> EGB  
**07h25 a 12h00**
  - de 8<sup>vo</sup> EGB hasta 3<sup>ero</sup> BGU  
**13h00 a 17h30**
- ◆ Grupos reducidos para facilitar la interacción
- ◆ Aulas virtuales seguras



### modalidad **PRESENCIAL**

---

- ◆ Doble jornada 
  - de 2<sup>do</sup> EGB hasta 7<sup>mo</sup> EGB  
**07h25 a 12h00**
  - de 8<sup>vo</sup> EGB hasta 3<sup>ero</sup> BGU  
**13h00 a 17h30**
- ◆ Se complementará con trabajo virtual

**EL RETORNO A CLASES PRESENCIALES  
CUMPLIRÁ LAS DISPOSICIONES DE LAS AUTORIDADES  
GUBERNAMENTALES**





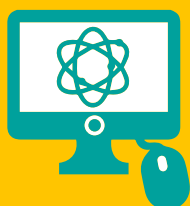
# modalidad **VIRTUAL**

**01**



Se trabajará con **grupos reducidos**

**02**



Uso de **plataformas académicas complementarias:**  
ALEKS, CAMBRIDGE, CASALS, LOGOS

**03**



Plataforma **Office 365** y aplicaciones educativas adicionales

**04**



**Retroalimentación constante** entre profesoras y alumnas

**05**



Clases en Aulas Virtuales con la **herramienta TEAMS**

**06**



**Acompañamiento individual** de Preceptoría a cada alumna y su familia





# modalidad **PRESENCIAL**

**01**



Programa académico con contenidos necesarios para el desarrollo de las competencias definidas en los currículos

**02**



Actividades de Cultura Física y Cultura Estética son parte de nuestro programa académico

**03**



Complemento con trabajo virtual fundamentado en los Enfoques de Enseñanza y Aprendizaje establecidos por el IB

**04**



Distanciamiento social: Utilización estratégica de las 3 hectáreas de nuestro campus. Grupos reducidos en las aulas, juegos dirigidos y supervisados

**05**



Metodología TBL: Aprendizaje basado en el desarrollo de destrezas de pensamiento y hábitos de la mente

**06**



Formación integral: Preceptoras y profesoras mantendrán un acompañamiento permanente y cercano en la formación académica, intelectual, humana y cristiana de cada alumna





# salud y **SEGURIDAD**

Seguiremos cumpliendo con responsabilidad todas las normas y recomendaciones dictadas por Instituciones Nacionales e Internacionales. Nuestra prioridad es su seguridad.



COMITÉ DE OPERACIONES  
DE EMERGENCIA NACIONAL



## **NORMAS DE HIGIENE PERMANENTE:**



Lavado y desinfección de manos frecuente y organizado.



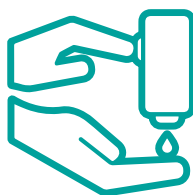
Uso obligatorio de mascarilla



Limpieza y desinfección permanente de materiales y de nuestras instalaciones



Distanciamiento social



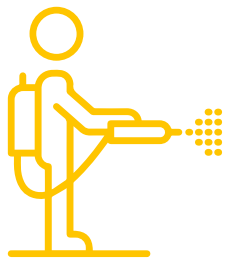
Dispensadores de gel desinfectante en todo el campus



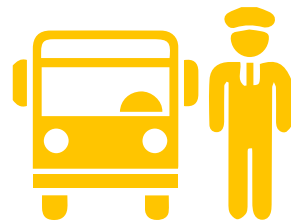
Padres de familia podrán acceder a las áreas señaladas para su atención, siguiendo todas las normas de bioseguridad.



# normativa **TRANSPORTE**



Cumplimiento de protocolos  
de bioseguridad

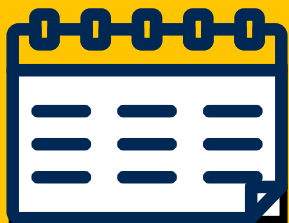


Aplicación “Mi Buseta”



Aforo reducido





inicio de  
**CLASES**

**1 de septiembre**

**Selecciona la  
MODALIDAD**

